

(記入例)

撮影計画書

計画書記入日： 平成 31 年 3 月 1 日 (金)

①撮影日： 平成 31 年 4 月 1 日 (月)
②撮影用途： 婚礼 ・ 成人式 ・ 七五三 ・ その他 ()
③被写体： お客様 ・ モデル ・ 物品 ・ その他 ()
④撮影掲載媒体等：掲載媒体、掲載日、放送日時ほか。SNS 掲載の場合もその旨を記載。 SNS に写真を載せる予定 (#賓日館を付けたい)
⑤備品等移動の有無：
ガラス戸の開閉 ・ 障子・襖戸等の開閉 ・ 看板の移動 ・ 機の移動 ※御簾の移動は不可 その他 (1 階縁側の照明を点けたい)
⑥予定している演出等：
持込み大道具： なし ・ あり () 持込み小道具： なし ・ あり (紙風船、番傘、毛氈)
<撮影詳細> ・ 和装 2 点、洋装 2 点で館内、庭園、海岸にて撮影 ・ 館内：紙風船を使用した演出、要所に毛氈を敷いて撮影、階段で撮影したい ・ 庭園：番傘による演出、竹藪に入っでの撮影 ・ ご家族、ご友人との記念撮影 (玄関付近、大広間で予定) ※廊下や階段での撮影や大人数の集合写真等来館者の進路を妨げる可能性がある撮影は詳細に記入。

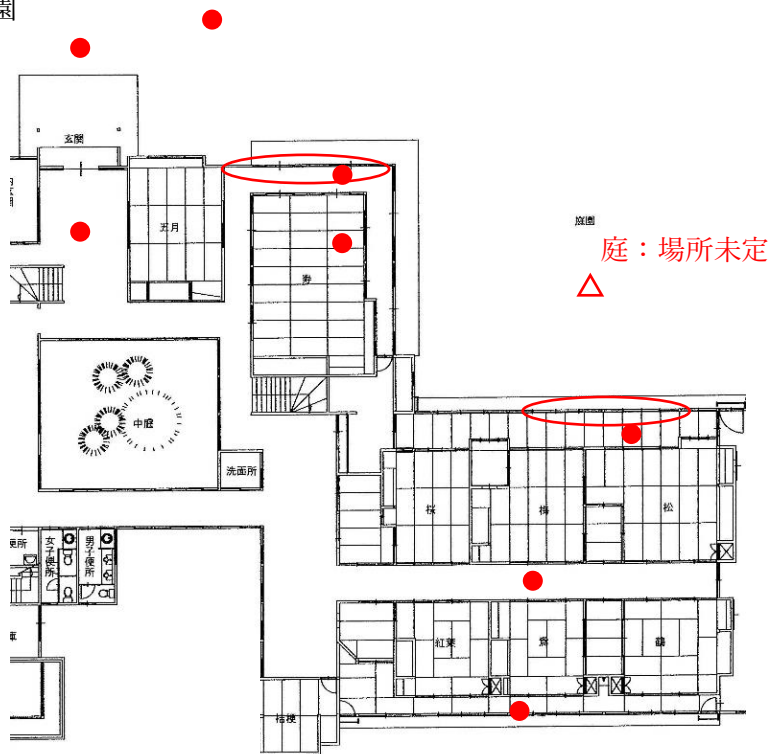
⑦撮影場所：利用する予定の場所に●印をしてください。

戸の開閉をする場合はその箇所を○で囲んでください。

内容未定の場合は撮影希望部屋に△をし、後日詳細を連絡してください。

内容に大きな変更がある場合は事前に必ず連絡してください。

1階および庭園



2階

※当日減る分には構いませんので●は多めに書いてください。

